

# NOTICE DE MONTAGE UBAK



## CONSEILS DE MONTAGE DES SUPPORTS UBAK AVEC LANTERNEAU :



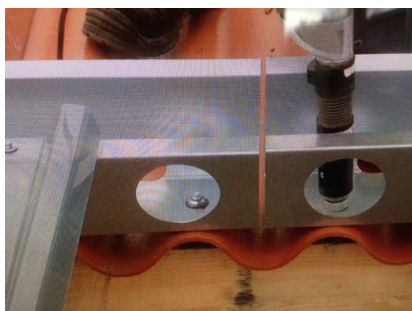
Distribution des éléments UBAK



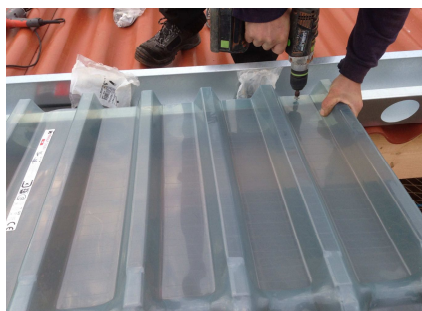
Fixation des éléments UBAK sur la couverture



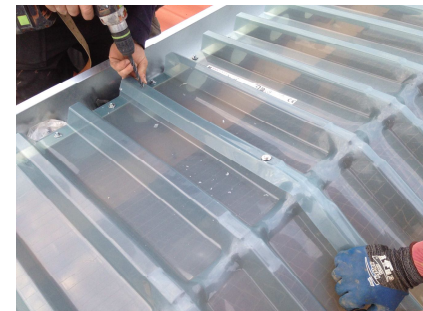
Fixation avec vis D. 6,5 x L. 130



Prévoir environ 5mm entre chaque élément pour la dilatation



La fixation des lanternes sur les éléments UBAK à l'aide des vis de couture



Assemblage des 2 lanternes à l'aide des vis de couture avec manchon prémonté D. 9,6 x L. 18



Découvrez les vidéos de mise en œuvre : [www.youtube.com+ubak](http://www.youtube.com+ubak)

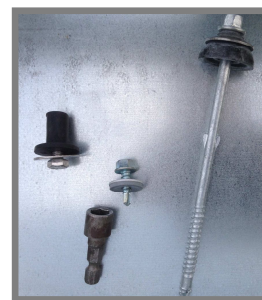
## INSTALLATION :

- **SUR PLAQUES FIBROCIMENT** : la fixation de l'UBAK se visse sur les 2èmes et 5èmes sommets d'ondes de plaques avec des vis auto-perceuses pré-montées avec rondelles dômes.
- **SUR BACS ACIER** : la fixation de l'UBAK se visse sur le sommet des ondes tous les 50 cm avec des vis auto-perceuses pré-montées avec rondelles dômes.

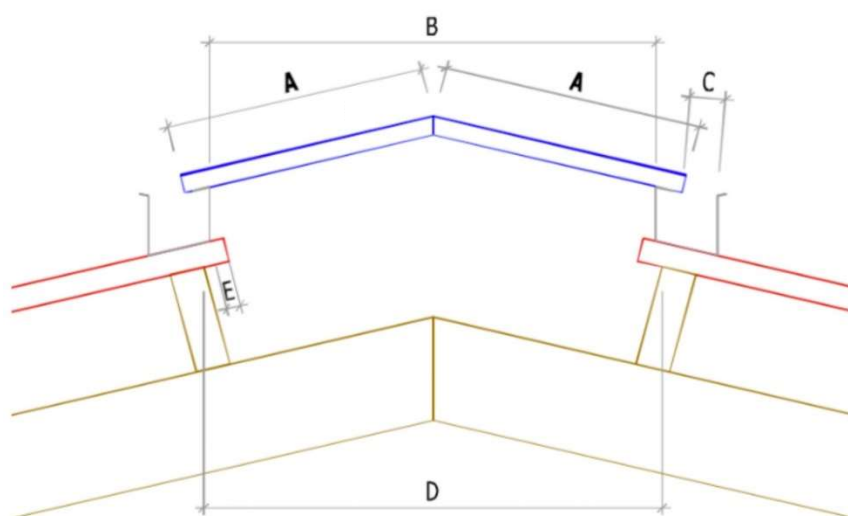
**ATTENTION : Pour les deux supports, la fixation doit être modérée pour ne pas écraser le joint.**

## VISSERIE CONSEILLÉE POUR LA POSE (une seule douille de 8mm suffit pour tout fixer) :

- Vis de couture à collerette autoperceuses D. 4,8 x L. 16 (pour fixation du lanterneau sur UBAK)
- Vis de couture de plaque translucide avec rondelle et manchon prémontés D. 9,6 x L 18 (pour couture des lanternes entre eux)
- Vis autoperceuses pour fibrociment (pane bois) D. 6,5 x L 130 (pour fixation de l'élément UBAK sur la couverture)
- Vis autoperceuses pour fibrociment (pane métallique) D. 6,3 x L 105 (pour fixation de l'élément UBAK sur la couverture)



## TABLEAU DES COTES A RESPECTER POUR LA MISE EN ŒUVRE UBAK



<b>LANTERNEAU PVC</b>  <b>A x A</b>	Suivre les préconisations de pose des lanterneaux ONDEX						
	600 x 600	800 x 800	1000 x 1000	1200 x 1200	1400 x 1400	1600 x 1600	1800 x 1800
	Prévoir pannes intermédiaires suivant les préconisations de pose de RENOLIT ONDEX pour ces dimensions						
<b>UBAK 750</b> (Épaisseur 1,5 mm) <b>C = 130</b> <b>E = 80</b> (Équivalent à une ouverture de faitage ouvert de 22 cm)	D = 1150 B = 1030	D = 1510 B = 1400	D = 1920 B = 1800	D = 2300 B = 2190	D = 2710 B = 2590	D = 3080 B = 2970	D = 3470 B = 3360
<b>UBAK 500</b> (Épaisseur 1 mm) <b>C = 90</b> <b>E = 50</b> (Équivalent à une ouverture de faitage ouvert de 11 cm)	D = 1100 B = 1030	D = 1460 B = 1400	D = 1870 B = 1800	D = 2250 B = 2190	D = 2660 B = 2590	D = 3030 B = 2970	D = 3420 B = 3360



**Veuillez respecter les consignes de sécurité pour les travaux en hauteur**