

ADIWATT

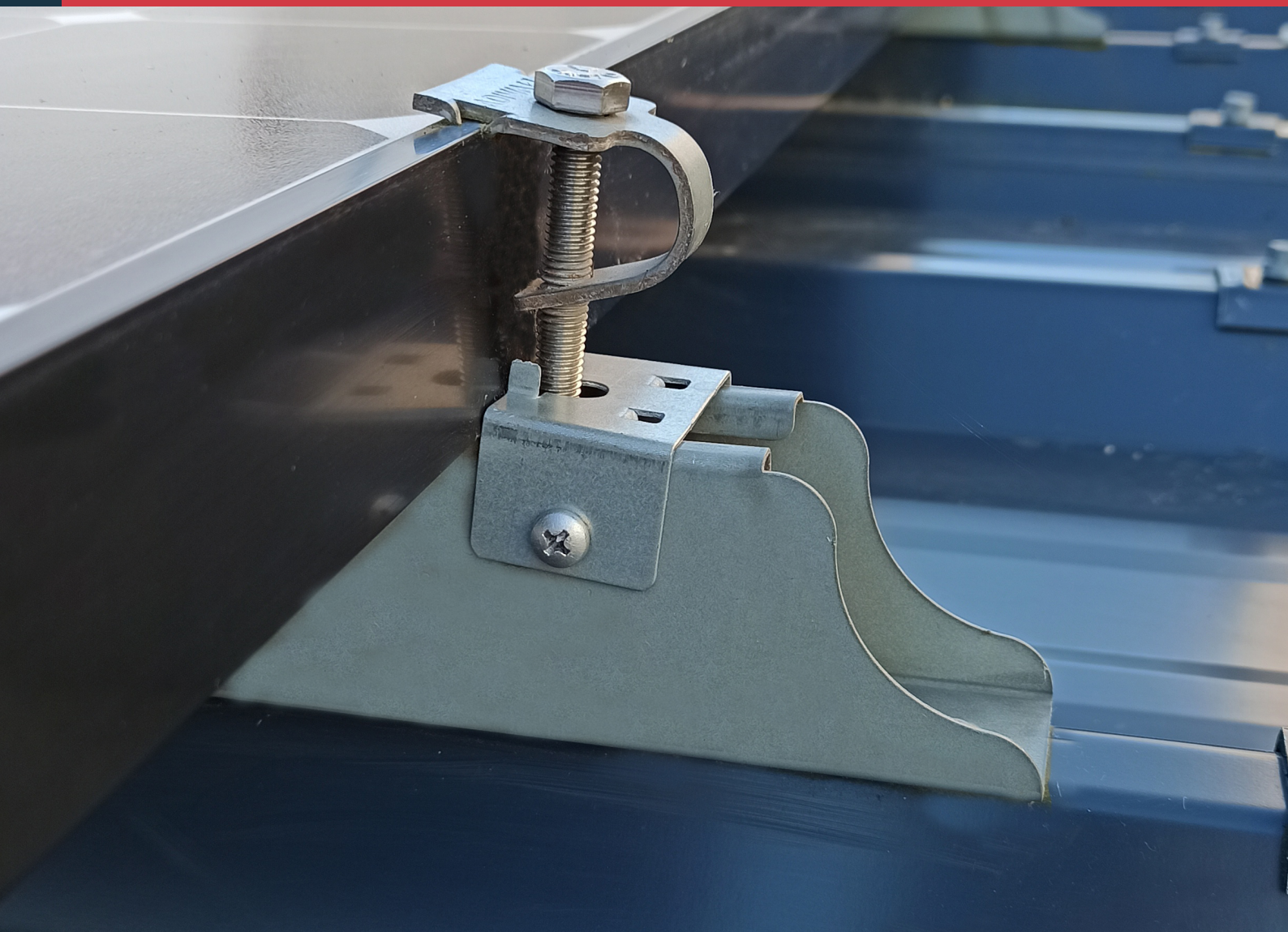
Le photovoltaïque, une histoire d'experts

WWW.ADIWATT.COM

SOLUTION POUR BAC EN ACIER ET BAC SUPPORT TUILES

PRIMA

AdiWatt simplifie le système de fixation des modules photovoltaïques avec la solution PRIMA.



© La Jubarderie, 41270 Fontaine Raoul

✉ info@adiwatt.com ☎ 02-54-23-39-90



ISO 9001
BUREAU VERITAS
Certification

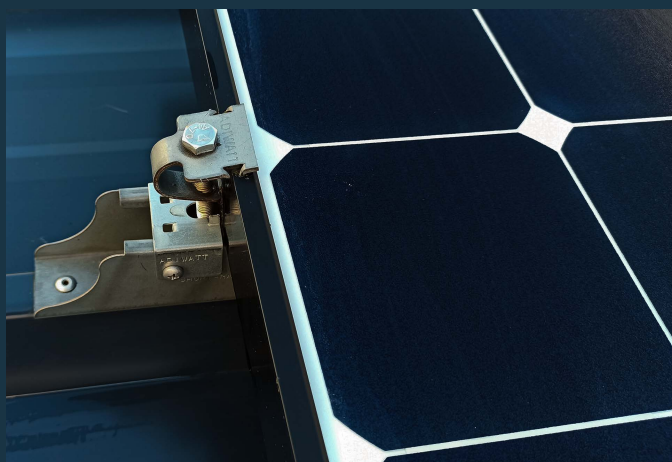


Spécificités

- Le système PRIMA se compose de short rails, de clamps et de fixations (vis auto-foreuses ou rivets)
- Cette simplicité permet un montage aisé.
- Son caractère compact facilite le travail d'assemblage qui peut être réalisé par une seule personne.
- L'étanchéité est assurée par un joint sous le rail et des rivets étanches ou une rondelle d'étanchéité dans le cas d'une vis auto-foreuse.
- Le conditionnement se fait en cartons permettant une logistique optimisée et simplifiée.



Nos systèmes sont conçus pour résister aux conditions environnementales les plus sévères et sont garantis jusqu'à 25 ans.



Caractéristiques techniques

Domaine d'application	Bac en acier à partir de 0.75**mm conforme au DTU 40.35
Pente de toit	5° à 30°
Résistance intempéries	Région de vent 1 et 2* - Région de neige A1* et A2*
Altitude	900 m maxi
Entraxe entre pannes	< 1.8m
Type de modules & Orientation	Cadrés -Format paysage - Espace intermodule 5-20mm - Zone bridage selon manuel de pose
Fixation	Rivets ou vis auto foreuse en acier inoxydable
Ventilation sous modules	jusqu'à 9,6 cm
Matériau	Acier ZM310 Magnélis®
Mise à la terre	Rapport d'essai VERITAS
Certification	ETN

* autres : nous consulter; ** 0.63mm : nous consulter

Notre équipe commerciale est à votre écoute pour l'étude de vos projets