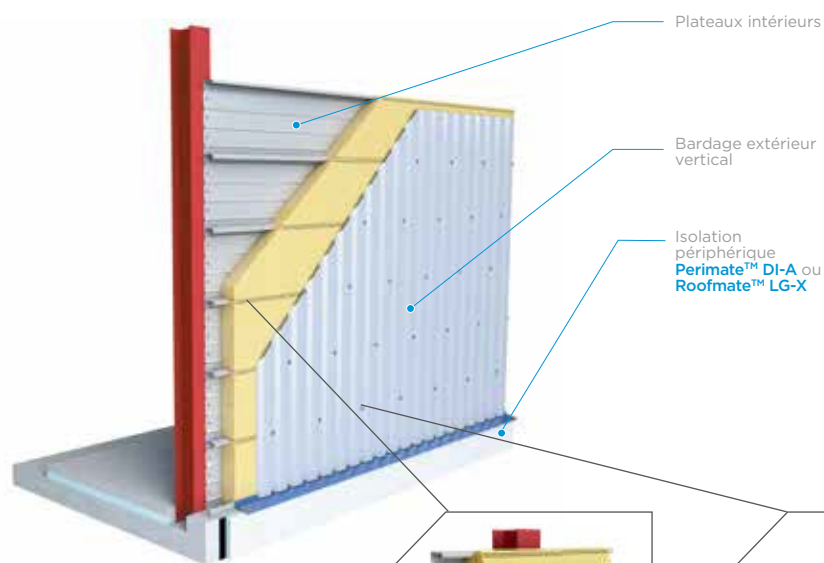


Système CLADISOL



Configuration avec plateaux pleins

ISOLATION MONOCOUCHE
BARDAGE VERTICAL DOUBLE PEAU

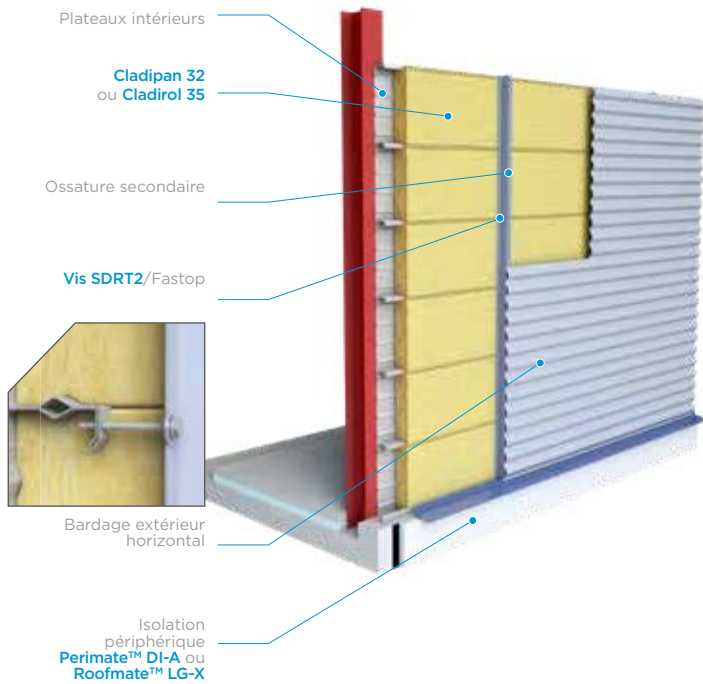


CONSEILLÉ POUR

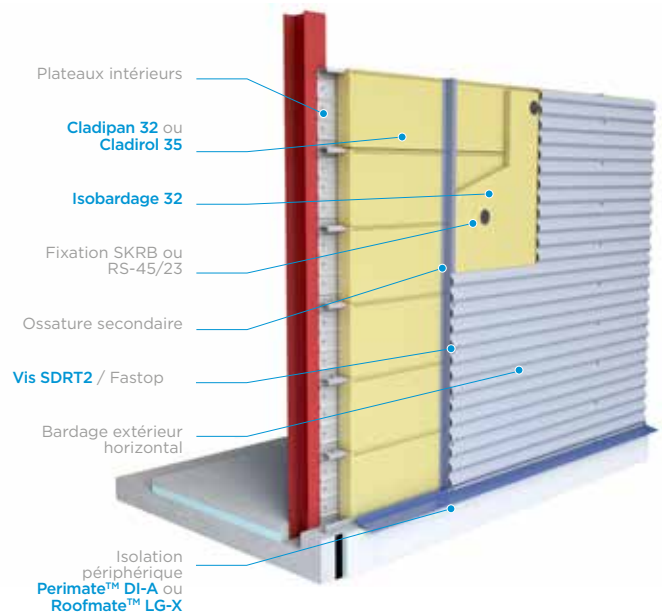
- Tout type de bâtiment
- Performances thermiques élevées à très élevées

	AFFAIBLISSEMENT ACOUSTIQUE EN DB			
	$R_w(C;C_p)$	R_A	R_{Atr}	U_p
Plateau plein (600/150) 0,75 mm + Cladipan 32 210 mm + bardage vertical acier 0,75 mm	49(-3;-10)	46	39	0,23
Plateau plein (600/150) 0,75 mm + Cladipan 32 210 mm + Isobardage 32 120 mm + bardage horizontal acier 0,75 mm (Ω entrave 2 m)	55(-5;-12)	50	43	0,13
Plateau plein (500/90) 0,75 mm + Cladirol 35 150 mm + Isobardage 32 60 mm + bardage vertical acier 0,75 mm	51(-3;-10)	48	41	0,20

ISOLATION MONOCOUCHE BARDAGE HORIZONTAL DOUBLE PEAU



ISOLATION DOUBLE COUCHE BARDAGE HORIZONTAL DOUBLE PEAU



LES AVANTAGES DU SYSTÈME CLADISOL

- Les meilleures performances Up du marché
- Réduction des ponts thermiques (grâce à la vis entretoise)
- Profil de reprise de charge non systématique
- Système compatible avec des solutions d'étanchéité à l'air
- Panneaux légers : surcharge structure limitée et manutention aisée

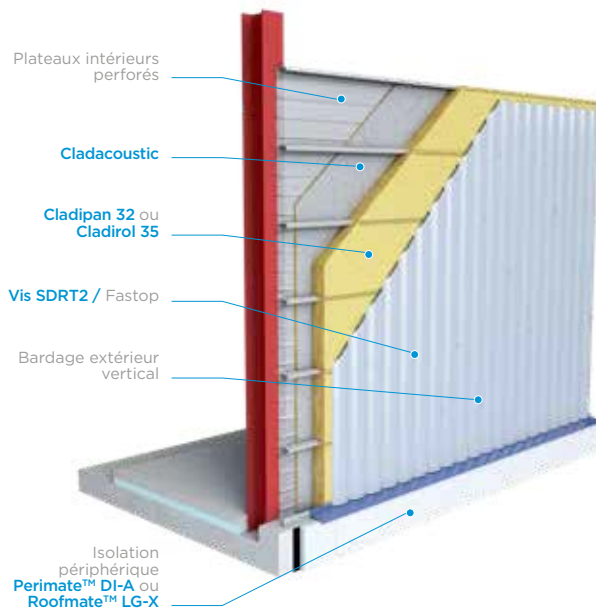
- Mise en œuvre rapide
- Adapté aux zones sismiques (selon Avis Technique)
- Compatible avec les labels HQE et BREEAM
- Système sous Avis Technique n° 2/15-1711

Système CLADISOL ACOUSTIC

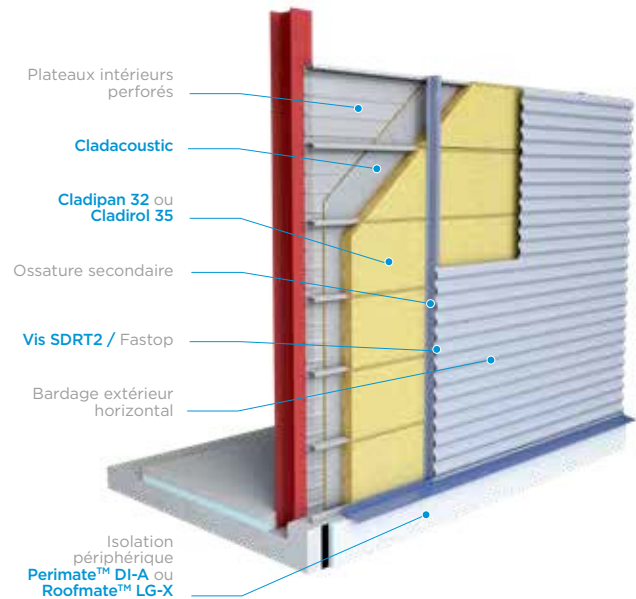


Configuration avec plateaux perforés

ISOLATION MONOCOUCHE BARDAGE VERTICAL DOUBLE PEAU ACOUSTIQUE



ISOLATION MONOCOUCHE BARDAGE HORIZONTAL DOUBLE PEAU ACOUSTIQUE



ISOLATION DOUBLE COUCHE BARDAGE HORIZONTAL DOUBLE PEAU ACOUSTIQUE

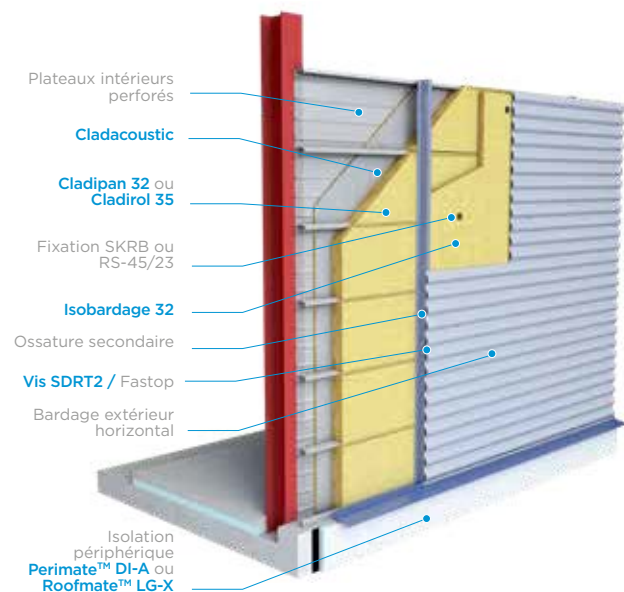
	AFFAIBLISSEMENT ACOUSTIQUE EN DB			
	$R_{w}(C,C_{w})$	R_A	R_A	U_p
Plateau perforé (600/150-taux perfo 15%) 0,75 mm + Cladacoustic + Cladipan 32 190 mm	39(-4;-11)	35	28	0,23*
Plateau perforé (500/90-taux perfo 15%) 0,75 mm + Cladacoustic + Cladipan 32 130 mm	36(-3;-10)	33	26	0,28*
Plateau perforé (500/90-taux perfo 15%) 0,75 mm + Cladacoustic + Cladipan 32 130 mm + Isobardage 32 120 mm	43(-4;-12)	39	31	0,15***

* Avec 2,5 fixations/m²

*** Avec 1 fixation par croisement plateau-oméga et entraxe des omégas = 2 m

ABSORPTION ACOUSTIQUE

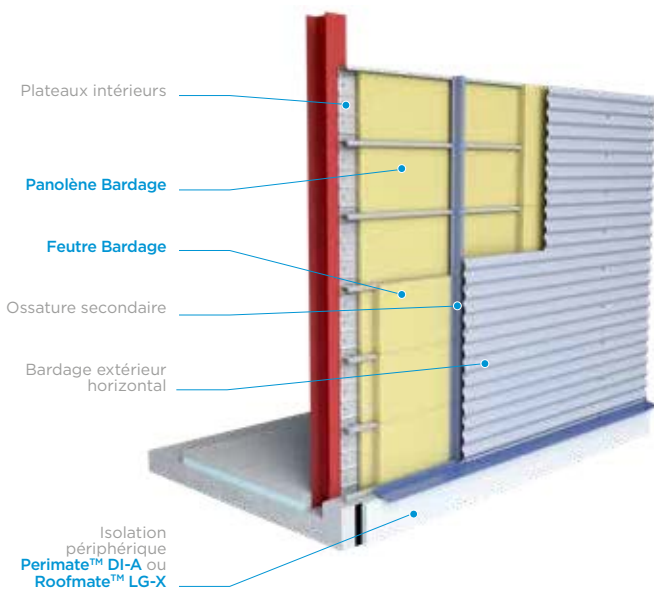
Le Cladacoustic, associé à des panneaux de Cladipan 32, ont une valeur d'absorption acoustique $\alpha_w = 1$



Solutions traditionnelles

Configuration avec plateaux pleins

ISOLATION THERMO-ACOUSTIQUE
DOUBLE COUCHE



CONSEILLÉ POUR

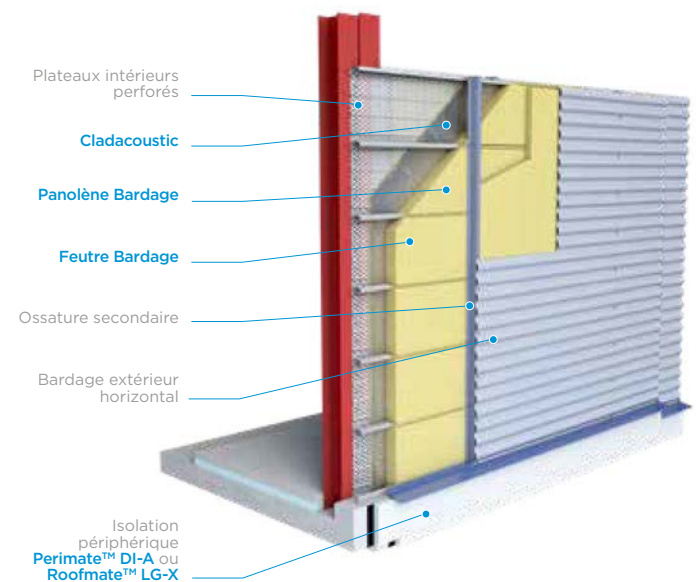
- Bâtiments industriels, gymnases
- Solution simple et traditionnelle

LES AVANTAGES

- Applicable aussi en ERP
- Conforme aux règles professionnelles du bardage
- Performances en isolement acoustique, PV CSTB n°35988/B/2

Configuration avec plateaux perforés

ISOLATION THERMO-ACOUSTIQUE
DOUBLE COUCHE



CONSEILLÉ POUR

- Bâtiments industriels
- Solution simple et traditionnelle
- Performance en correction acoustique

LES AVANTAGES

- Applicable aussi en ERP
- Conforme aux règles professionnelles du bardage
- Finition esthétique par voile noir côté intérieur

Cladipan 32 | PANNEAU DE LAINE DE VERRE SEMI RIGIDE TRÈS HAUTE PERFORMANCE POUR L'ISOLATION DES BARDAGES



Produit de référence pour bardage double peau :

- Bon rapport performance thermique / prix
- Tenue mécanique et légèreté

AVANTAGES

- Rapidité de pose
- Pour toutes largeurs de plateau
- Une seule référence pour tous profils de lèvres
- Réduction des ponts thermiques grâce à la mise en œuvre couplée Cladipan / vis entretoise
- Isolant du système Cladisol sous Avis Technique n° 2/15-1711

LE CLADIPAN 32 EST UN ÉLÉMENT DU SYSTÈME CLADISOL



CARACTÉRISTIQUES

Isolant thermique certifié :

06/018/428 de 90 à 150 mm

02/018/098 de 190 à 210 mm

Déclaration des performances (DoP) : 0001-33



	CODE	NIVEAU	UNITÉ
Conductivité thermique	λ_D	0,032	W/(m.K)
Tolérance d'épaisseur	d	T3	
Réaction au feu	Euroclasse	A2-s1,d0	
Absorption d'eau à court terme	WS	< 1	kg/m ² en 24 h
Transmission de la vapeur d'eau	MU	1	
Résistance à l'écoulement de l'air	AFr	15	kPa.s/m ²

RÉFÉRENCES ET CONDITIONNEMENT

RÉF.	R _D	EP.	LON.	LARG.	COND.					DISPO.
					pnx/colis	colis/pal	m ² /colis	pnx/pal	m ² /pal	
Isover 68176	6,55	210	1,35	0,605	3	20	2,45	60	49	B
68174	5,90	190	1,35	0,605	3	20	2,45	60	49	B
86199	4,70	150	1,50	0,505	3	12	2,27	36	27,27	A
86210	4,70	150	1,50	0,405	3	15	1,82	45	27,33	A
73859	4,10	130	1,50	0,505	4	12	3,03	48	36,36	A
73858	4,10	130	1,50	0,455	4	15	2,73	60	40,95	A
73857	4,10	130	1,50	0,405	4	15	2,43	60	36,45	A
73863	3,45	110	1,50	0,505	5	12	3,78	60	45,45	B
73862	3,45	110	1,50	0,455	5	15	3,41	75	51,18	A
73861	3,45	110	1,50	0,405	5	15	3,03	75	45,56	A
73866	2,80	90	1,50	0,455	6	15	4,09	90	61,42	B

Disponibilité : A, produit disponible sur stock | B, produit disponible sur fabrication.

Forme de conditionnement : Les panneaux Cladipan 32 sont conditionnés sous films polyéthylène rétractés et livrés sur palettes bois.

Conditions de stockage : Les palettes peuvent être stockées temporairement à l'extérieur sur un site peu exposé aux intempéries, sous réserve de conditions de vent moyen et du bon état du film de protection. Ne pas gerber.

Cladirol 35 | ROULEAU DE LAINE DE VERRE HAUTE PERFORMANCE POUR L'ISOLATION DES BARDAGES

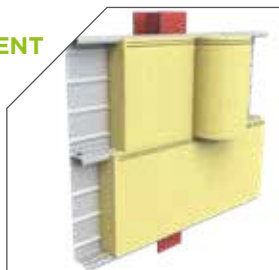


Recherche du meilleur rapport performance thermique / prix

AVANTAGES

- Rapidité de pose
- Une seule référence pour tous profils de lèvres
- Réduction par trois de l'encombrement sur chantier grâce au conditionnement en rouleaux
- Réduction des ponts thermiques grâce à la mise en œuvre couplée Cladirol / vis entretoise
- Isolant du système Cladisol sous Avis Technique n° 2/15-1711

LE CLADIROL 35 EST UN ÉLÉMENT
DU SYSTÈME CLADISOL



CARACTÉRISTIQUES

Isolant thermique certifié : 08/018/542
Déclaration des performances (DoP) : 0001-32



	CODE	NIVEAU	UNITÉ
Conductivité thermique	λ_D	0,035	W/(m.K)
Tolérance d'épaisseur	d	T3	
Réaction au feu	Euroclasse	A1	
Absorption d'eau à court terme	WS	<1	kg/m ² en 24 h
Transmission de la vapeur d'eau	MU	1	
Résistance à l'écoulement de l'air	AFr	7	kPa.s/m ²

RÉFÉRENCES ET CONDITIONNEMENT

RÉF.	R _D	EP.	LON.	LARG.	COND.						DISPO.
					rix/ colis	colis/ pal	m ² / colis	rix/ pal	m ² / rix	m ² / pal	
64676	4,25	150	3,80	0,505	2	30	3,838	60	1,92	115,14	A
64670	4,25	150	3,80	0,405	3	30	4,617	90	1,54	138,51	A
84802	3,70	130	4,50	0,505	2	30	4,545	60	2,27	136,35	A
84801	3,70	130	4,50	0,455	2	30	4,095	60	2,05	122,85	A
84800	3,70	130	4,50	0,405	3	30	5,468	90	1,82	164,02	A
84789	3,10	110	4,50	0,505	2	30	4,545	60	2,27	136,35	B
84788	3,10	110	4,50	0,455	2	30	4,095	60	2,05	122,85	A
84787	3,10	110	4,50	0,405	3	30	5,468	90	1,82	164,02	B

Disponibilité : A, produit disponible sur stock | B, produit disponible sur fabrication.

Forme de conditionnement : Les rouleaux de Cladirol 35 sont comprimés puis conditionnés sous film polyéthylène retracté et livrés sur palettes bois banderolées.

Conditions de stockage : Les palettes peuvent être stockées temporairement à l'extérieur sur un site peu exposé aux intempéries, sous réserve de conditions de vent moyen et du bon état du film de protection. Ne pas gerber.

Fixation Entretoise SDRT2

VIS SPÉCIFIQUE AU SYSTÈME CLADISOL
QUI ASSURE LES FONCTIONS DE FIXATION
ET D'ÉCARTEMENT ENTRE LE PLATEAU INTÉRIEUR
ET LA PEAU EXTÉRIURE



Vis brevetée intégrée à l'Avis Technique Cladisol

AVANTAGES

- Excellent comportement mécanique
- Version inoxydable possible
- Autres coloris possibles
- Réduction des ponts thermiques grâce à la mise en œuvre couplée Cladirol ou Cladipan / vis entretoise
- Composant adapté au système cladisol, sous Avis Technique n° 2/15-1711

LA FIXATION ENTRETOISE SDRT2
EST UN ÉLÉMENT DU SYSTÈME
CLADISOL



CARACTÉRISTIQUES

Vis en acier trempé à tête hexagonale
de 8 mm sur plat
Pointe et collerettes autoperçuses
Entretoise : 40 mm / 60 mm
Corps de diamètre : 5,5 mm
Double filet d'appui sous tête de diamètre : 7,5 mm
Rondelle aluminium de diamètre 16 mm avec joint
EPDM vulcanisé à chaud
Tête et rondelle d'étanchéité thermolaquées
Revêtement anti-corrosion

	CODE	NIVEAU	UNITÉ
Rupture à la traction	Zb	1600	daN
Rupture au cisaillement	Qb	1000	daN
Valeur de débouffonnage	Fu	ép. de tôle 0,63 mm : 318	daN
		ép. de tôle 0,75 mm : 378	daN
		ép. de tôle 0,88 mm : 420	daN
Résistance caractéristique d'assemblage à l'arrachement (NF XP P 30-310)	Pk	ép. du support 2 x 0,75 mm : 437	daN
		ép. du support 2 x 1 mm : 548	daN

RÉFÉRENCES ET CONDITIONNEMENT

RÉF.	ENTRETOISE	COUL.	LON.	COND.	DISPO.
Isover	mm	mm	m	pièces/ colis	
67451	40	Brute	0,064	100	B
67452	40	Epoxy (couleur)*	0,064	100	B
67457	60	Brute	0,084	100	B
67461	60	Epoxy (couleur)*	0,084	100	B

Disponibilité : B, produit disponible sur fabrication.

NB : Les finitions peinture époxy sont disponibles en 4 coloris RAL standard : gris pierre 9002, gris métallisé 9006, blanc opale 9010, beige Sahara 1015.
Autres coloris sur demande.

Isobardage 32

ROULEAU DE LAINE DE VERRE HAUTE PERFORMANCE
POUR L'ISOLATION DES BARDAGES



Pour une performance thermique maximale
• En association avec les isolants Cladipan 32 et Cladirol 35

AVANTAGES

- Excellente tenue mécanique
- Grande largeur adaptée au chantier (1200 mm)
- Meilleures performances thermiques du marché, associé en seconde couche avec Cladipan 32
- Composant adapté au système Cladisol, sous Avis Technique n° 2/15-1711

ISOBARDAGE EST UN ÉLÉMENT DU SYSTÈME CLADISOL



CARACTÉRISTIQUES

Isolant thermique certifié : 08/018/544
Déclaration des performances (DoP) : 0001-32



	CODE	NIVEAU	UNITÉ
Conductivité thermique	λ_D	0,032	W/(m.K)
Tolérance d'épaisseur	d	T3	
Réaction au feu	Euroclasse	A1	
Absorption d'eau à court terme	WS	< 1	kg/m ² en 24h
Perméabilité à la vapeur d'eau	MU	1	
Résistance à l'écoulement de l'air	AFr	15	

RÉFÉRENCES ET CONDITIONNEMENT

RÉF.	R _D	EP.	LON.	LARG.	COND.			DISPO.
					rlx/ pal	m ² / rlx	m ² / pal	
12437	1,85	100	7,00	1,20	12	8,40	100,80	A
12500	3,75	120	3,70	1,20	24	4,44	106,56	B
86082	1,85	60	8,00	1,20	12	9,60	115,20	A
12436	2,50	80	6,00	1,20	12	7,20	86,40	B

Disponibilité : A, produit disponible sur stock | B, produit disponible sur fabrication.

Forme de conditionnement : Les rouleaux sont comprimés, roulés puis conditionnés sous film polyéthylène rétracté et livrés sur palettes bois banderolées.

Conditions de stockage : Les palettes peuvent être stockées temporairement à l'extérieur, sur un site peu exposé aux intempéries, sous réserve de conditions de vent moyen et du bon état du film de protection. Ne pas gerber.

Cladacoustic | ROULEAU DE LAINE DE VERRE REVETU VOILE NOIR ET ALU POUR L'ISOLATION ACOUSTIQUE DES BARDAGES



L'isolant avec pare-vapeur intégré, dédié pour l'option acoustique des systèmes sous Avis Technique Cladisol ou des bardages traditionnels

AVANTAGES

- Adaptable à tous types de plateaux
- Adaptable à tous types de poses de bardage extérieur
- Finition esthétique par voile noir côté intérieur
- Solution acoustique économique des locaux bruyants à faible ou moyenne hygrométrie
- Excellentes performances en correction acoustique
- Isolant du système Cladisol Acoustic sous Avis Technique n° 2/15-1711

LE CLADACOUSTIC EST UN ÉLÉMENT DU SYSTÈME CLADISOL ACOUSTIC



CARACTÉRISTIQUES

Isolant thermique certifié : 02/018/104

Déclaration des performances (DoP) : 0001-33



	CODE	NIVEAU	UNITÉ
Conductivité thermique	λ D	0,035	W/(m.K)
Tolérance d'épaisseur	d	T31	
Réaction au feu	Euroclasse	A2-s1,d0	
Absorption d'eau à court terme	WS	1	kg/m ² en 24 h
Transmission de la vapeur d'eau	MU	1	kg/m ² en 24 h
Résistance à l'écoulement de l'air	AFr	15	

RÉFÉRENCES ET CONDITIONNEMENT

RÉF.	R _D	EP.	LON.	LARG.	COND.					DISPO.
					rx/colis	colis/pal	m ² /colis	rx/pal	m ² /rx	

Conditionnement en palettes

83833	0,55	20	15,00	0,605	2	24	18,15	48	9,08	435,60	B
83832	0,55	20	15,00	0,505	5	12	37,87	60	7,58	454,50	B
83831	0,55	20	15,00	0,455	5	12	34,12	60	6,83	409,50	B
83830	0,55	20	15,00	0,405	3	24	18,22	72	6,08	437,40	B

Conditionnement en colis

83883	0,55	20	15,00	0,605	2	-	9,08	-	18,15	-	B
83882	0,55	20	15,00	0,505	5	-	7,58	-	37,87	-	B
83881	0,55	20	15,00	0,455	5	-	6,83	-	34,12	-	B
83880	0,55	20	15,00	0,405	3	-	6,08	-	18,22	-	B

Disponibilité : B, produit disponible sur fabrication.

Forme de conditionnement : Le Cladacoustic est conditionné sous forme de rouleaux filmés, livrés sur palettes bois banderolées.

Conditions de stockage : Les palettes peuvent être stockées temporairement à l'extérieur sur un site peu exposé aux intempéries, sous réserve de conditions de vent moyen et du bon état du film de protection. Ne pas gerber.

Panolène Bardage

ROULEAU DE LAINE DE VERRE POUR L'ISOLATION
THERMO-ACOUSTIQUE DES BARDAGES



Rouleau de laine de verre pour fonds de plateaux, à associer
au Feutre Bardage

- Solution simple et traditionnelle

AVANTAGES

- Applicable en ERP
- Imputrescible et non hydrophile
- Voile de verre noir optionnel pour finition esthétique
- Largeurs adaptées à toutes dimensions de plateaux
- Adapté à la pose sur éléments supports cintrés

CARACTÉRISTIQUES

Isolant thermique certifié : 02/018/060 (VJ)

Isolant thermique certifié : 07/018/462 (VN)

Déclaration des performances (DoP) : 0001-32 (VJ)

Déclaration des performances (DoP) : 0001-33 (VN)



	CODE	NIVEAU	UNITÉ
Conductivité thermique	λ D	0,040	W/(m.K)
Tolérance d'épaisseur	d	T2	
Réaction au feu	Euroclasse	A1(VJ) A2-s1,d0(VN)	
Absorption d'eau à court terme	WS	≤ 1	kg/m ² en24h
Transmission de la vapeur d'eau	MU	1	
Résistance à l'écoulement de l'air	AFr	4	

RÉFÉRENCES ET CONDITIONNEMENT

RÉF.	R _D	VOILE	EP.	LON.	LARG.	COND.						DISPO.
Isover	m ² K/W		mm	m	m	rx/colis	colis/pal	m ² /colis	rx/pal	m ² /rx	m ² /pal	
Voile jaune												
96552	2,25	VJ	90	6,00	0,50	2	24	6,00	48	3,00	144,00	A
96551	2,25	VJ	90	6,00	0,45	5	12	13,50	60	2,70	162,00	A
96550	2,25	VJ	90	6,00	0,40	3	24	7,20	72	2,40	172,80	A
96549	1,75	VJ	70	8,00	0,50	2	24	8,00	48	4,00	192,00	A
96548	1,75	VJ	70	8,00	0,45	5	12	18,00	60	3,60	216,00	A
96547	1,75	VJ	70	8,00	0,40	3	24	9,60	72	3,20	230,40	A
96546	1,25	VJ	50	11,00	0,50	2	24	11,00	48	5,50	264,00	A
96545	1,25	VJ	50	11,00	0,45	5	12	24,75	60	4,95	297,00	A
96544	1,25	VJ	50	11,00	0,40	3	24	13,20	72	4,40	316,80	A
96543	0,75	VJ	30	19,00	0,50	2	24	19,00	48	9,50	456,00	A
96542	0,75	VJ	30	19,00	0,45	5	12	42,75	60	8,55	513,00	A
96541	0,75	VJ	30	19,00	0,40	3	24	22,80	72	7,60	547,20	A
Voile noir												
93621	2,25	VN	90	6,00	0,50	2	24	6,00	48	3,00	144,00	B
93620	2,25	VN	90	6,00	0,45	5	12	13,50	60	2,70	162,00	B
93619	2,25	VN	90	6,00	0,40	3	24	7,20	72	2,40	172,80	B
93618	1,75	VN	70	8,00	0,50	2	24	8,00	48	4,00	192,00	B
93881	1,75	VN	70	8,00	0,45	5	12	18,00	60	3,60	216,00	B
93616	1,75	VN	70	8,00	0,40	3	24	9,60	72	3,20	230,40	B
93615	1,25	VN	50	11,00	0,50	2	24	11,00	48	5,50	264,00	B
93880	1,25	VN	50	11,00	0,45	5	12	24,75	60	4,95	297,00	B
93613	1,25	VN	50	11,00	0,40	3	24	13,20	72	4,40	316,80	B
93612	0,75	VN	30	19,00	0,50	2	24	19,00	48	9,50	456,00	B
93611	0,75	VN	30	19,00	0,45	5	12	42,75	60	8,55	513,00	B
93610	0,75	VN	30	19,00	0,40	3	24	22,80	72	7,60	547,20	B

Disponible aussi en colis pour le voile noir

VJ = voile jaune, VN = voile noir.

Autres dimensions et quantités minimales : Nous consulter.

Dépalettisation possible : Nous consulter.

Disponibilité : A, produit disponible sur stock. I B, produit disponible sur fabrication.

Forme de conditionnement : Les rouleaux sont comprimés, roulés puis conditionnés sous film polyéthylène rétracté et livrés sur palettes bois banderolées.

Conditions de stockage : Les palettes peuvent être stockées temporairement à l'extérieur, sur un site peu exposé aux intempéries, sous réserve de conditions de vent moyen et du bon état du film de protection. Ne pas gerber.

Feutre Bardage | FEUTRE EN LAINE DE VERRE POUR L'ISOLATION THERMO-ACOUSTIQUE DES BARDAGES



Feutre en laine de verre pour l'isolation thermo-acoustique
• Solution traditionnelle

AVANTAGES

- Applicable en ERP
- Déroulement vertical aisé
- Protection de la face extérieure de l'isolant par voile de verre
- Imputrescible et non hydrophile
- Produit souple adapté à la mise en œuvre sur éléments supports cintrés

CARACTÉRISTIQUES

Isolant thermique certifié : 02/018/060 (VJ)
Isolant thermique certifié : 07/018/462 (VN)
Déclaration des performances (DoP) : 0001-32 (VJ)
Déclaration des performances (DoP) : 0001-33 (VN)



	CODE	NIVEAU	UNITÉ
Conductivité thermique	λ_D	0,040	W/(m.K)
Tolérance d'épaisseur	d	T2	
Réaction au feu	Euroclasse	A1(V) A2-s1d0 (VN)	
Absorption d'eau à court terme	WS	≤ 1	kg/m ² en 24h
Transmission de la vapeur d'eau	MU	1	
Résistance à l'écoulement de l'air	AFr	4	

RÉFÉRENCES ET CONDITIONNEMENT

RÉF.	R _D	EP.	LON.	LARG.	COND.		DISPO.
Isover	m ² K/W	mm	m	m	rix/pal	m ² /rix	m ² /pal
Conditionnement en palette							
93441	3,00	120	8,00	1,20	12	9,60	115,20
73551	2,50	100	13,50	1,25	12	16,87	202,50
73851	2,50	100	15,00	1,20	12	18,00	216,00
73849	2,00	80	8,00	1,20	30	9,60	288,00
73848	1,75	70	9,00	1,20	30	10,80	324,00
73847	1,50	60	11,00	1,20	30	13,20	396,00
71902	1,50	60	12,00	1,25	24	15,00	360,00
73846	1,25	50	13,00	1,20	30	15,60	468,00
Conditionnement en rouleau							
73855	2,50	100	15,00	1,20	-	18,00	-
73853	2,00	80	8,00	1,20	-	9,60	-
70274	1,75	70	9,00	1,20	-	10,80	-
73852	1,50	60	11,00	1,20	-	13,20	-
71416	1,25	50	13,00	1,20	-	15,60	-

Autres dimensions et quantités minimales : Nous consulter.
Dépalettisation possible, voile non possible : Nous consulter.

Disponibilité : A, produit disponible sur stock. I C, produit disponible sur fabrication avec minimum de commande.

Forme de conditionnement : Les rouleaux sont comprimés, roulés puis conditionnés sous film polyéthylène rétracté et livrés sur palettes bois banderolées.

Conditions de stockage : Les palettes peuvent être stockées temporairement à l'extérieur, sur un site peu exposé aux intempéries, sous réserve de conditions de vent moyen et du bon état du film de protection. Ne pas gerber.

